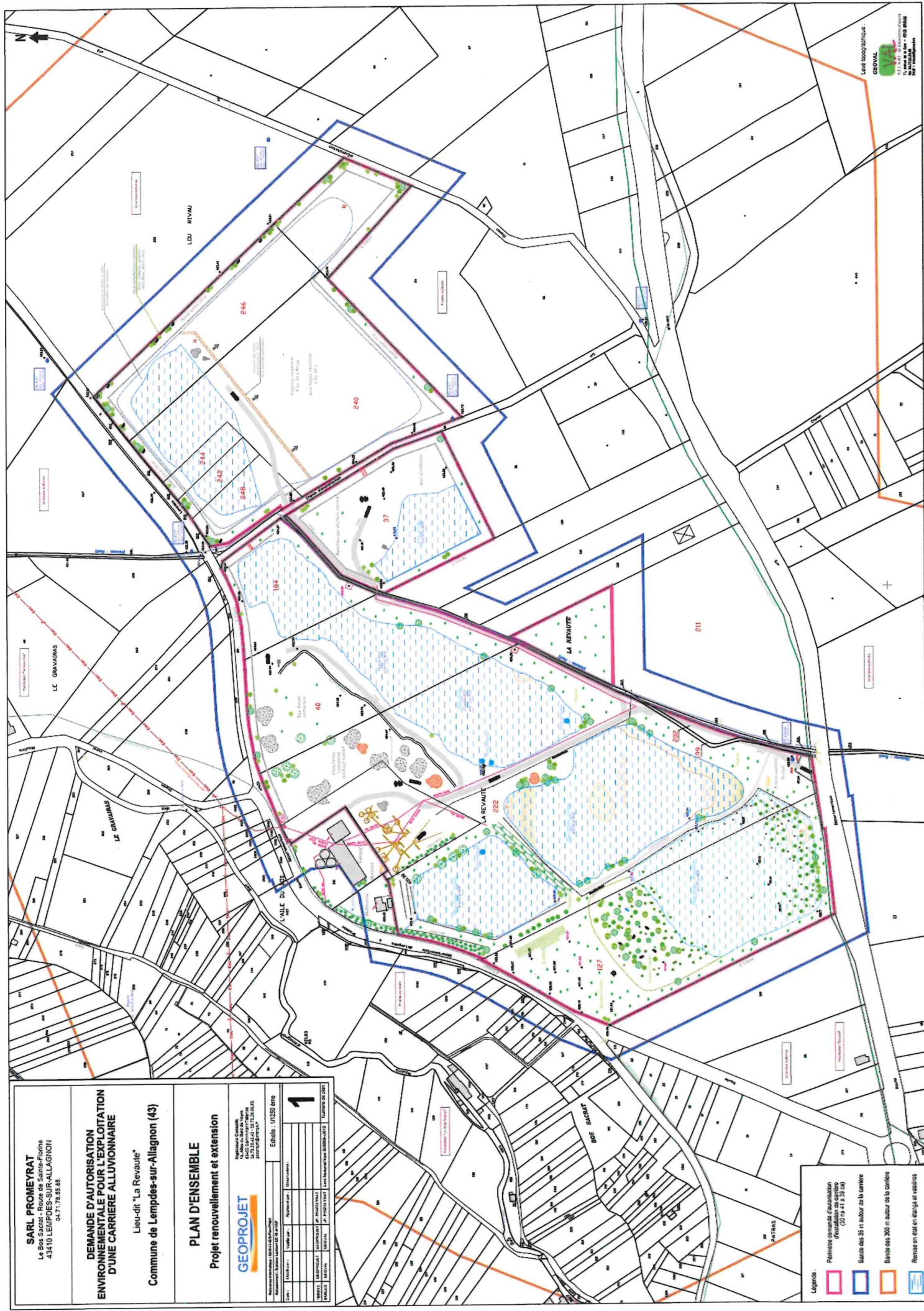



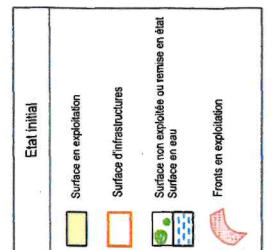
Annexe 1



<p>SARL PROMEYRAT</p> <p>Le Bos Sacral - Route de Saint-Félicité 43410 LEMPEDES-SUR-ALLIGNON 04 77 76 23 26.</p>	<p align="center">DEMANDE D'AUTORISATION ENVIRONNEMENTALE POUR L'EXPLOITATION D'UNE CARRIERE ALLUVIONNAIRE</p>	<p align="center">Lieu-dit "La Revaute"</p> <p align="center">Commune de Lempe-des-sur-Allignon (43)</p>	<p align="center">PLAN D'ENSEMBLE</p> <p align="center">Projet renouvellement et extension</p>	 <p align="right">Ingénieur Civil des Ponts Membre du Syndicat National des Ingénieurs Français Société d'Ingenierie 15 rue de la République - 42000 St Etienne Tél : 04 77 23 23 26 - Fax : 04 77 23 23 27 E-mail : gprojet@geoprojet.com</p>
---	---	---	--	---

Legende:

	Première course d'activation
	Émission de la carte
	Espace des 35 m autour de la carte
	Espace des 300 m autour de la carte
	Remise en état en cours de validité





Phase 1 : 0 à 5 ans	
	Surface en exploitation = 22800 m ²
	Surface d'infrastructures = 53287 m ²
	Surface non exploitée ou remise en état
	Surface en eau
	226272 m ²
	Fronts en exploitation = 880 m ²
	total de 220 m ² - H = 4 m

Carrière alluvionnaire au lieu-dit "La Revaute" à Lempdes-sur-Allagnon (43)
DOSSIER DE DEMANDE D'AUTORISATION ENVIRONNEMENTALE
Figure B6 c - PHASAGE D'EXPLOITATION : 5 à 10 ans

SARL PROMEYRAT
43410 LEMPDES-SUR-ALLAGNON



Phase 2 : 5 à 10 ans

Surface en exploitation = 14400 m²

Surface d'infrastructures = 53800 m2

	Surface non exploitée ou remise en état
	Surface en eau
	235939 m ²

Fronts en exploitation = 960 m2
total de 240 ml - H = 4 m

Carrière alluvionnaire au lieu-dit "La Revaulte" à Lempdes-sur-Allagnon (43)
DOSSIER DE DEMANDE D'AUTORISATION ENVIRONNEMENTALE
Figure B6 d - PHASAGE D'EXPLOITATION : 10 à 15 ans

SARL PROMEYRAT
43410 LEMPDES-SUR-ALLAGNON



Phase 3 : 10 à 15 ans	
	Surface en exploitation = 14000 m ²
	Surface d'infrastructures = 54800 m ²
	Surface non exploitée ou remise en état
	Surface en eau
	Fronts en exploitation = 1200 m ²
	total de 300 m - 11-14 m

Carrière alluvionnaire au lieu-dit "La Revaulte" à Lempdes-sur-Allagnon (43)
DOSSIER DE DEMANDE D'AUTORISATION ENVIRONNEMENTALE
Figure B6 e - PHASAGE D'EXPLOITATION : 15 à 20 ans

SARL PROMEYRAT
43410 LEMPDES-SUR-ALLAGNON



Phase 4 : 15 à 20 ans	
	Surface en exploitation = 14000 m ²
	Surface d'infrastructures = 51300 m ²
	Surface non exploitée ou remise en état
	Surface en eau
	238839 m ²
Fronts en exploitation = 880 m ²	
Total de 220 m - H = 4 m	

Carrière alluvionnaire au lieu-dit "La Revaulte" à Lempdes-sur-Allagnon (43)
DOSSIER DE DEMANDE D'AUTORISATION ENVIRONNEMENTALE
Figure B6 f - PHASAGE D'EXPLOITATION : 20 à 25 ans

SARL PROMEYRAT
43410 LEMPDES-SUR-ALLAGNON



Phase 5 : 20 à 25 ans	
	Surface en exploitation = 14000 m ²
	Surface d'infrastructures = 46160 m ²
	Surface non exploitée ou remise en état
	Surface en eau
	Surface en exploitation = 640 m ²
	Fronts en exploitation = 160 m - H = 4 m





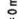


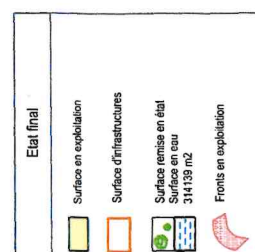
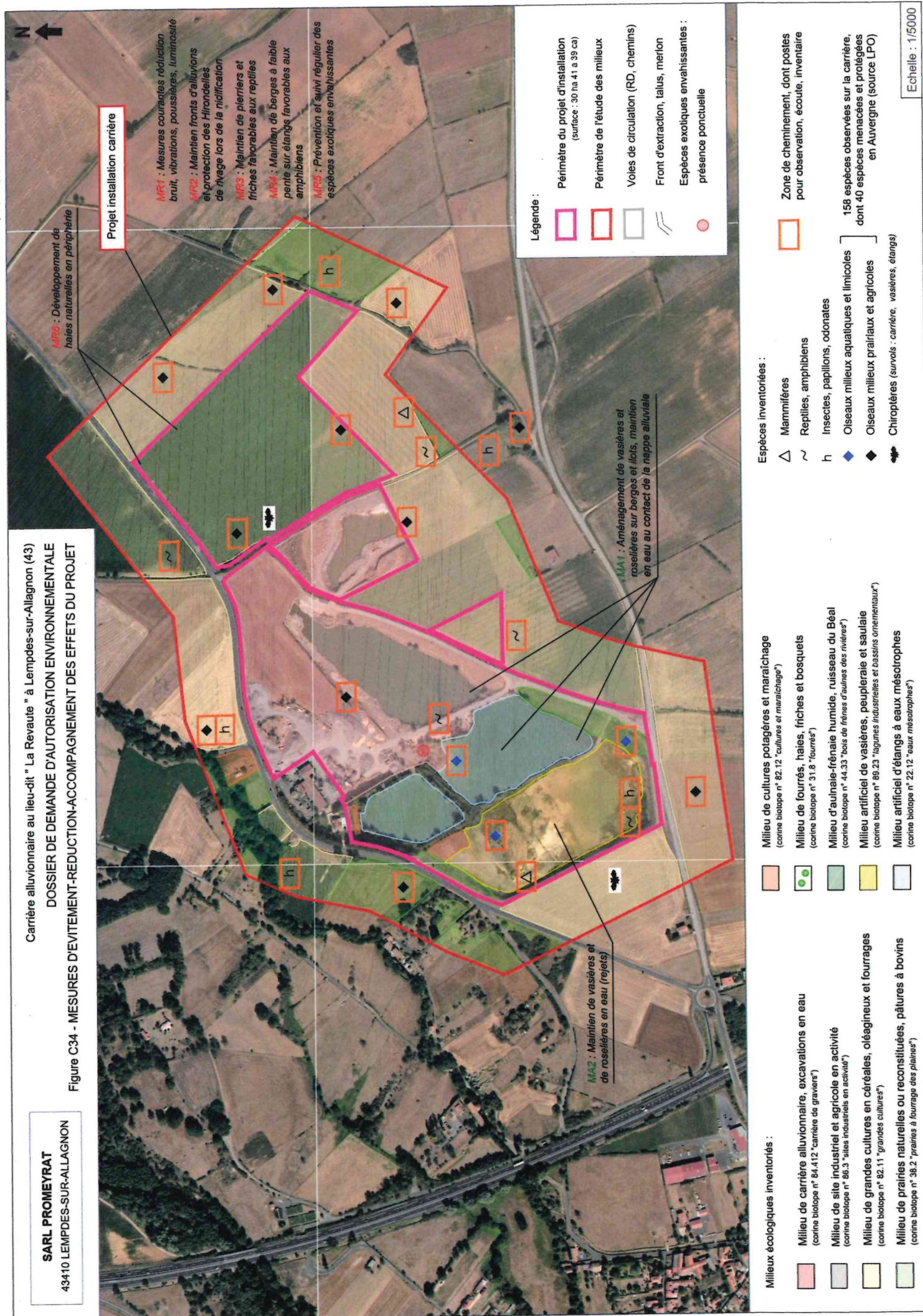
Phase 6 : 25 à 30 ans	
	Surface en exploitation = 21000 m ²
	Surface d'infrastructures = 29800 m ²
	Surface non exploitable ou remise en état
	Surface en eau
	25339 m ²
	Fronts en exploitation = 0 m ²

Figure B6 h - PHASAGE D'EXPLOITATION : Etat final

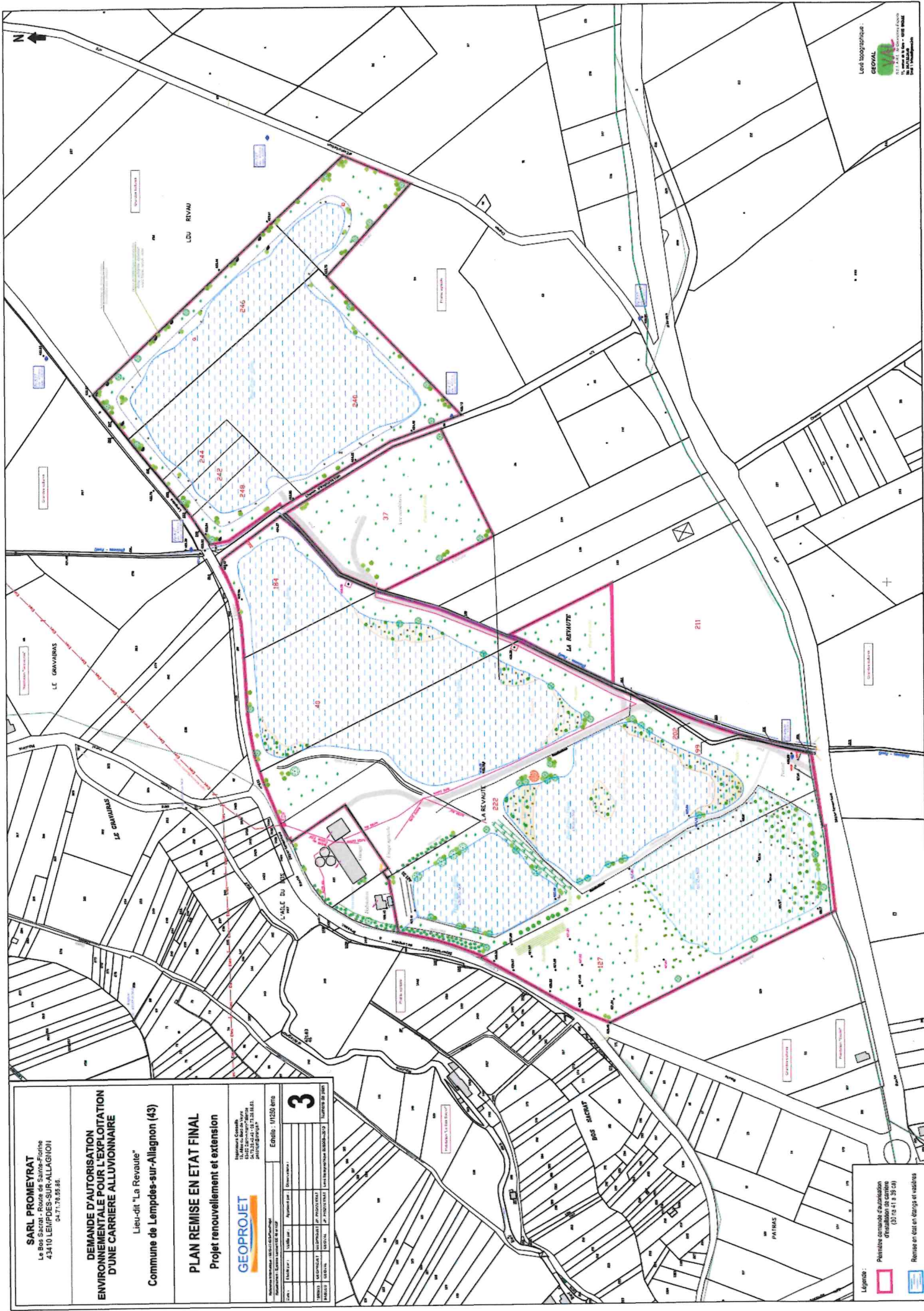
SARL PROMEYRAT
43410 LEMPDES-SUR-ALLAGNON



SARL PROMEYRAT
43410 LEMPDES-SUR-ALLAGNON



Annexe 4



SARL PROMEYRAT
Le Bes Sacrat - Route de Santa-Firine
43410 LEMPEDES-SUR-ALLAGNON
04 71 78 95 81

**DEMANDE D'AUTORISATION
ENVIRONNEMENTALE POUR L'EXPLOITATION
D'UNE CARRIERE ALLUVIONNAIRE**

Lieu-dit "La Revaute"
Commune de Lempdes-sur-Allagnon (43)

PLAN REMISE EN ETAT FINAL
Projet renouvellement et extension

GEOPROJET

Travaux de Génie
43000 Lempdes-sur-Allagnon
04 71 78 95 81
Projet de Plan

Échelle : 1/1250 m

3

MISE EN ETAT		PROJET		RENOUVELLEMENT		EXTENSION	
DATE	DESCRIPTION	DATE	DESCRIPTION	DATE	DESCRIPTION	DATE	DESCRIPTION
01/01/2021	Mise en état	01/01/2021	Projet	01/01/2021	Renouvellement	01/01/2021	Extension
01/01/2021	Mise en état	01/01/2021	Projet	01/01/2021	Renouvellement	01/01/2021	Extension
01/01/2021	Mise en état	01/01/2021	Projet	01/01/2021	Renouvellement	01/01/2021	Extension

Legende:

- Périmètre demande d'autorisation d'installation de carrière (S1, S2 et S3)
- Remise en état en largeur et hauteur

Carrière alluvionnaire au lieu-dit "La Revaulte" à Lempdes-sur-Allagnon (43)
DOSSIER DE DEMANDE D'AUTORISATION ENVIRONNEMENTALE
Figure C9 : LOCALISATION DES SONDAGES ET PIEZOMETRES

SARL PROMEYRAT
43410 LEMPDES-SUR-ALLAGNON

